



報會同聖啓

40

2006
2 25 ()

1

FAX(053)256-4942/ . http://www.keisung.or.kr/ 2 244-17 (053)256-8534, FAX(053)255-7831

2006! 제성 창립 100주년의 해!



「」가 100 (가 100 가 (가 (48)



成均館 儒道會

大邱廣域市本部

(41) .

1 735 - 4

TEL : (053)422-8687
: (053)632-7753~4
H・P : 011-521-7753



.가



가 . > 가
, , ,
100 100 가 100
가 가 100 ? 100
가 가 100 가
2005 2006 100 < 100 가 50 , (38)

2006

100

2006 가
1 20 () 가 가
27 78 가
, , 가 500
27 가 가 가
78 가 3 (27)
50 ' 100 (56)
(38) 100
100 30 60 가
가 가 (51)
가 가 (38)
가 가 가
가 가 가



가 가 가
(41)
(45) (42) (100)
() , (46)
(50) 5
2005 2006 (1) (52)
가 (56) (56) (100)
(63) 가 , (47)
“ ”
50 가
가 (61)

6 가 10 (100,000)

100

100

(2005. 12. 27 ~ 2006. 2. 20)

(:)

(2004. 8. 1 ~ 2006. 2. 20)

(:)

	52	50,000,000		58	100,000
	47	10,000,000		60	100,000
	40	2,000,000		64	100,000
	45	1,000,000		64	100,000
	49	1,000,000		66	100,000
	56	1,000,000		68	100,000
	46	500,000		69	100,000
	64	300,000		70	100,000
	49	200,000		71	100,000
	60	200,000		46	50,000
	23	100,000		47	50,000
	30	100,000		52	50,000
	42	100,000		53	50,000
	44	100,000		63	50,000
	44	100,000	30	30	300,000
	47	100,000	3 2	32	300,000
	49	100,000	47	47	7,000,000
	49	100,000	58	58	10,000,000
	51	100,000	71	71	7,000,000
	52	100,000			3,000,000
	54	100,000			1,011
	56	100,000			
	96,151,011				

23		300,000	3	50,000	3
26				50,000	1
27		5,000,000	1		
29	300,000	1,000,000	1	20,240	2
30	300,000	200,000	2		
31		200,000	2	30,000	2
32	300,000	300,000	1	10,000	1
33	1,500,000	200,000	1	10,000	1
35	200,000	150,100,000	2	60,000	5
36		100,000	1	90,000	8
37		15,100,000	2	130,000	4
38		1,700,000	4	70,000	5
39		900,000	4	470,000	27
40		7,400,000	9	170,000	7
41	5,000,000	6,500,000	4	70,000	5
42	5,000,000	14,500,000	10	120,000	11
43	5,000,000	300,000	2	60,000	2
44	5,000,000	5,230,000	14	550,000	22
45	7,000,000	17,830,000	13	310,000	17
46		1,900,000	7	140,000	12
47	7,000,000	20,550,000	6	240,000	15
48	7,000,000	1,350,000	5	120,000	5
49		2,050,000	11	180,000	10
50		40,600,000	5	460,000	14
51	10,000,000	20,600,000	6	510,000	35
52		61,000,000	12	380,000	24
53		11,400,000	13	510,000	29
54	10,000,000	500,000	5	640,000	43
55	3,000,000	600,000	7	290,000	20
56	10,000,000	16,630,000	14	550,000	36
57	10,000,000	200,000	1	210,000	14
58	10,000,000	10,720,000	7	800,000	24
59		650,000	4	220,000	15
60	10,000,000	1,020,000	10	360,000	32
61		200,000	2	190,000	14
62		100,000	1	350,000	13
63	10,000,000	550,000	5	370,000	26
64		11,130,000	11	540,000	35
65				180,000	14
66		700,000	3	150,000	10
67		100,000	1	10,000	1
68		600,000	4	260,000	19
69		550,000	7	370,000	15
70		250,000	3	90,000	5
71	7,000,000	570,000	7	320,000	24
72		240,000	1	50,000	4
73		130,000	2	90,000	7
74	7,000,000	200,000	3	30,000	3
75				10,000	1
76				10,000	1
78		50,000	1	10,000	1
		400,000	13		
		3,000,000			
		400,000			
	3,000,000				
		140,000	3	260,000	25
	133,600,000	435,941,011	255	11,170,000	669

(2005. 12. 15 ~ 2006. 2. 20)

200,000 (39) (39) (39)

100,000 (40) (42) (44)

(44) (45) (46) (47)

(62) (47) (49) (50)

50,000 (50) (51) (51)

(50) (51) (52)

(63) (52) (52) (52)

30,000 (53) (53) (54)

(44) (54) (54) (54)

(56) (55) (55) (55)

(51) (55) (55) (56)

(55) (56) (56) (57)

(56) (57) (57) (59)

(61) (59) (60) (60)

(60) (60) (60) (60)

(31) (40) (41) (61) (61) (62)

(50) (51) (52) (63) (64) (64)

(54) (54) (54) (64) (64) (65)

(55) (56) (58) (65) (65) (68)

(60) (60) (61) (68) (69) (71)

(64) (64) (65) (71) (71) (76)

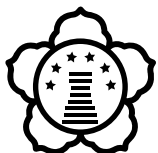
(68) (68) (71) (3)

(72) (73)

10,000 111 2,210,000 (:11,170,000)

(29) (23) (32)

(35) (38) (39)



경북대학교

/

/

(52 .)

TEL : (053)950-5875 H · P : 011-9377-0138

!

100

(27)



100

1935

39

. Herold

H. Henderson

27

?

10

100

가

가

Henderson

6

가

가

가

가

100

100

가

가

100

100

27

가

가

가

가

가

가

Henderson

1 5000

30

!

100

6

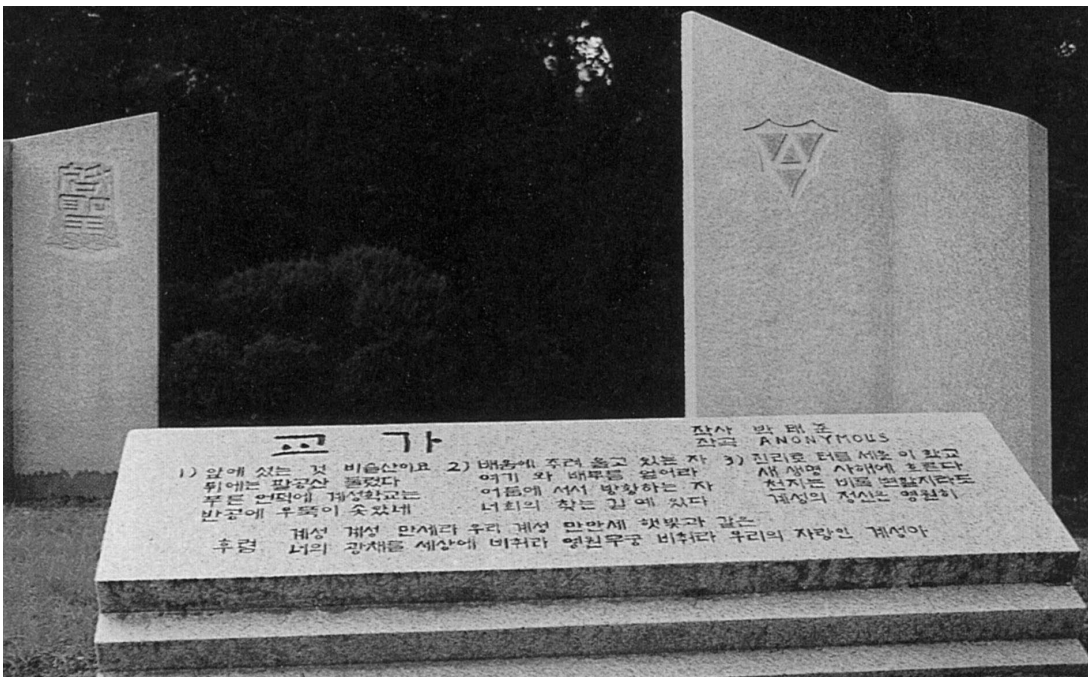
가

가

(

:

.)



가

!

6

<

>

5

“ 가, 가, ... ”

‘

’

가

2006

100

가

가

10

100

(56

)

491 - 14

TEL : (055)251 - 0261

FAX : (055)251 - 2520

H·P : 011 - 279 - 6857

“ ”

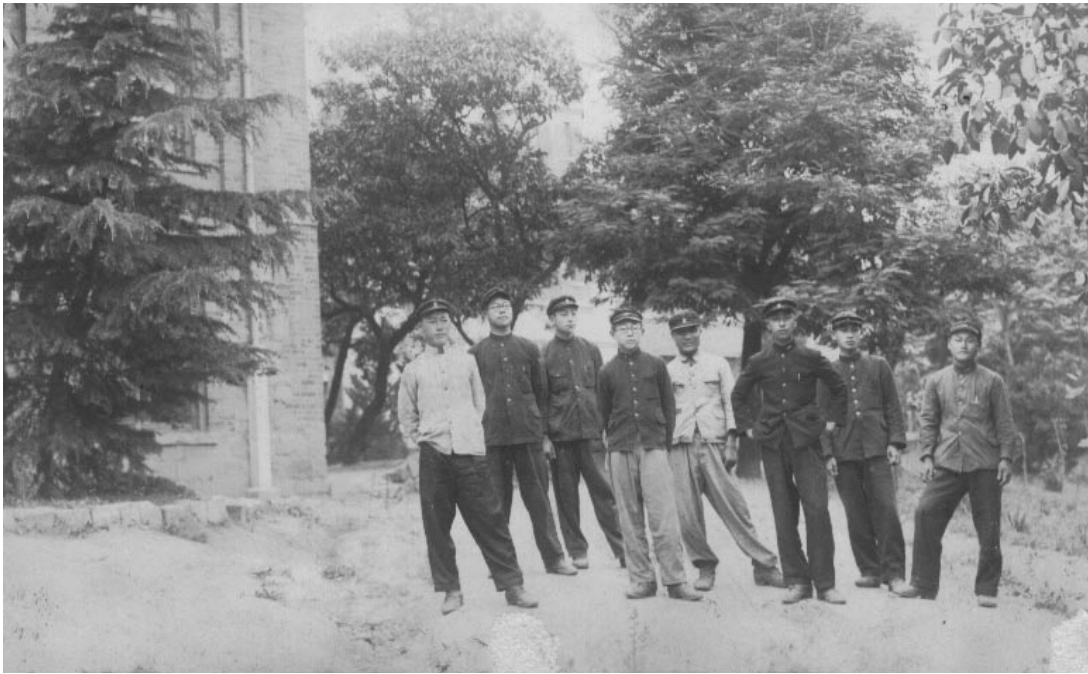
가 , 가

2 9 , 35

(),

가

가
“ 35 2
117



1946 6 15

가

가

가

가

가

가

가

가

가

35 1942 4
1946 6

1941 12

가

가

가

가

가

가 가

?

가 100

가

가

가

“ ”

가

가

가 가

1

가

가

?

1943

“

가

가

”

?

가

가

가

가

“ 가 (金奭榮)

가

“ 가

가

가

가

가

가 180

가

“

()’

“

(63)

가

“ 3

가

가

3.1

!

!

(43)

3.1



가가



2003

3.1

가

「3.

가 1 !

!

가 (假死)

(生氣)

100

2

3.1

3.1

. 3.1

1919 3 8

3.1

3.1

가 100

100

3.1 84

2003

2 28 1

3.1 2 28

YMCA,

가

3.1

2.
가.

가

2006 2 3 () 1

3.1

(43)

1.

13:00

2.

14:00

3.

()

4.

2 28

1

3

3.1

가

1.

:

()

가

- 가 : , ,
- 가 : , ,
- 가 : , ,
- 가 : 800 , ,
- 가 : 400 , ,
- : 100 -
- 가 : 100



우리고장 우리은행

대구은행 DGB

(65)

103 - 13

TEL : (053)554-5181~5

FAX : (053)561-3172

H·P : 011-543-1761

E-mail : kjl1654@dgb.co.kr

(63)

2004
1 가

가 「
」

1

가 가



2
5

「 가 3 가
6

3 가

「 가
“ ”

100

2000

가

2001

(
)
1993 9

「 가 100
'OB

2 가
(48) 2

100 (22),
1

100 「 (21)

(64)

(59)

50

12 29

(59)

가



? 가
가

가

「 가 ?
가 가

100

가 가 「
가

1 가 가 Running Machine
?」 가 100

「 50
, 100
가

100 가

(61)

* 종합건강검진(노동부 정기검진·건강관리공단 검진)

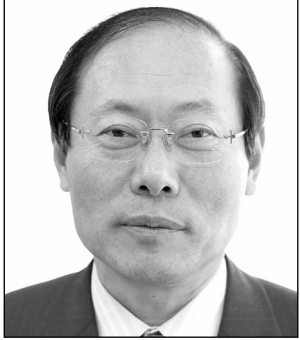
·°i/... "fl ,»	" " " ^ ° % ~ fl X -...- ^¿	æ"- ,»
" 여/ " - ^ ¿	"/... " »	" " œ ,»
~ - . ,»	" X -...- ^¿	- , > ,»
% ,»	C - T ^ ¿	»E ~fl... ,»

KMI 재단법인 **한국의학연구소**

(71)

TEL : (053)428-0227

H·P : 011-546-6177



(60)

2~3

가

가

100

100

가

“

가

가

가

가 가

50

50

가

2

6

21

!!!!”

(63)

(56)

가

가

가

가



“

“

”

가

100

“

10

3.1

가

!

가

56

83

(64)

가

“

?

100

”



가

“

가

”

30

500

480

1

가

가

가

「가

‘ 100

가 가

6

?’

(61)



가 , 1 가
31 가
78 2006 2 가
16 가 3
100 2 (48)
가 51
2005 가 60
2 , 2005
(:),
2006 100
가 9
가



가 2005 12 21
16 (2 2006 - 2007
(55 , (62 ,
) 100
12 20
가
43 가
200 2006 1 10
(52) 14
가
2006 1 20
(52) , (64)
(65) , (59)
300
2006 3
2006 2 24 ()
2 10 ()
30 가
19

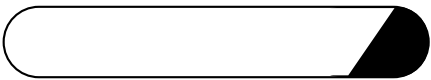


100 가 2006 2 8 ()
110
가 가
(57)
가
(38)
(47)
(31) , (41)
(42)
(45)
(46) , (51)
(52)
(56)
(60) KTF (63)
가
(50) 100
(47)
가
(38) , (45)
(41) , (46) (56)
가
(38) 100
가
5
(46)
(51)
(50)
(52)
(57)
(58) (60)
가

2005 가 2005 12 8
100
가
(54)
(50)
(48)
2006 3
2006 2 24 ()
2 10 ()
30 가
19



가 2005 12 21
16 (2 2006 - 2007
(55 , (62 ,
) 100
12 20
가
43 가
200 2006 1 10
(52) 14
가
2006 1 20
(52) , (64)
(65) , (59)
300
2006 3
2006 2 24 ()
2 10 ()
30 가
19



36
:
:
1 21
20 가 가
2 10
1
43
:
:
2 10 () 6
30 40

가 , 44
:
:
1 19
가 31
1 , 2 , 3
12 31
5 18 () ,
7 20 ()
46
:
:
12 19 35
가
가 , 40
가

가 , 44
:
:
1 19
가 31
1 , 2 , 3
12 31
5 18 () ,
7 20 ()
46
:
:
12 19 35
가
가 , 40
가

가 , 44
:
:
1 19
가 31
1 , 2 , 3
12 31
5 18 () ,
7 20 ()
46
:
:
12 19 35
가
가 , 40
가

2 10 2006 2 9 () 1

100 ” “ “ 2006 ,

가 .

100 가 ,

가 ()

2006 .

, 2 가

56

53 1 18



2 3 67 가

53 2005

53 52

가 1 8

53 2 12

37 가

54

2005 12 8 ()

2005


2006

2005

52 29

90



2006 2 9 () 1
2006
가
가 ,
() ,
, 2
가 .
56
:
:
1 18 44
가 2006
. 2006
57
:
:
1 19 50 가
가
59

:
:
2005 12 13 가 21
. 2006 1
14
60
:
:
1 17 32
2006
2006 ()
62
:
:
2005 12 10

2005 30
가 98
16 30
,
2006 1 20
2006 가 25
가
!!
63



2006 1 12 () 19:00~21:00
34 가 2006

2006
, 7 , :
((가 7330
) , 2005

66
:
:
2 17 2006
. 2005

(),
, .

68
:
:
2005 12 28 ,
70 가 2005
가 .

, 2006

2 MC
.

69
:
:
2006 가 2006 1 12
35
, 2006
() 가 ,

가 2 5
가 10 가 가



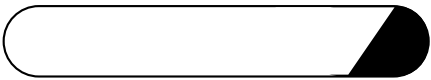
2 10
72
1 22
2 13 가
22 2006
가 가 가
2006 가
(?) 가
2006 가
72 가

2005 12 17 () 2
2006

100
가
(56
)
60
()
1 2

1 2 7
4
2
()
12 .
1 (38), 2
(58),
(59), (49) ,
(58), (59),
(59)

A (5) : (63),
(62), 3 (64), B (1 - 4
) : (64),
(68), 3 (58), C (1 - 4) :
(64), (68), 3
(59), D (5) : (58),
(58), 3 (63)



(58)

(30)

10



(38) 500
가

(58)



(59)



(1/26)
(46) 2 25

(59) 2 3



27

2 3
가

(60)

(60)



(49)

(52)

(2/28)

(52)

(2/28)



(53)

1



(60)

(1/11)

(60) CJ

Feed

(1/2)

(63)

10 6
4

가

(53)

(3/1)

(54)

(1/2)

(55)

(55)

(55)



(56) 2

(2/2, 4)

(56)

10

(56)



(56)

(56)

(2/7)

(57)

1

(58)

(58)

(45)

(1/9)

(45)

(2/12)

(47)

47

(52)

(12/25)

(52)

100



291

가

2

15

4

2

14

12

가

2

12

1

7

100

- 1952
- 1979
- 1989
- 1993
- 1993
- 1996
- 1998

()

(52)

(1/12)

(2/11)

(68)

(52)

(2/18)

(70) 2 28

(52)

(2/18)

(52)

(2/19)

16

16

(54)

(1/15)

1

26

(54)

(2/11)

가

(54)

(2/18)

"

(54)

(2/25)

(79)

(54)

(2/25)

(54)

(3/1)

2005

(54)

(2005. 12. 22)

가

(38)

(12/29)

(39)

(40)

(2/7)

(48)

(1/24)

(50)

(52)

(1/16)

(54)

(2/3)

(54)

(12/19)

(55)

(1/11)

(56)

(1/24)

(56)

(1/30)

(58)

(12/18)

(58)

(1/27)

(59)

(2/12)

(59)

(2/8)

(59)

(2/5)

(59)

(2/2)

(59)

(2/11)

(60)

(1/23)

(60)

(1/30)

(60)

(2/1)

(60)

(2/2)

(61)

(12/29)

(61)

(2/4)

(61)

(2/7)

(61)

(2/14)

(64)

(12/30)

(67)

(1/23)

(68)

(68)

(69)

(1/20)

(70)

(12/20)

(70)

(1/5)

(70)

(1/31)

(55) ()

(1/10)

(2/13)

(55)

(56)

(1/22)

(56)

(2/26)

(58)

YACM

(12/20)

(58)

(2/26)

(58)

(2/11)

(60)

(60)

(60)

(60)

(60)

(60)

(60)

(60)

(60)

(60)

(60)

(60)

(60)

(60)

(60)

(60)

(60)

(60)

(60)

(60)

(60)

(60)

(60)

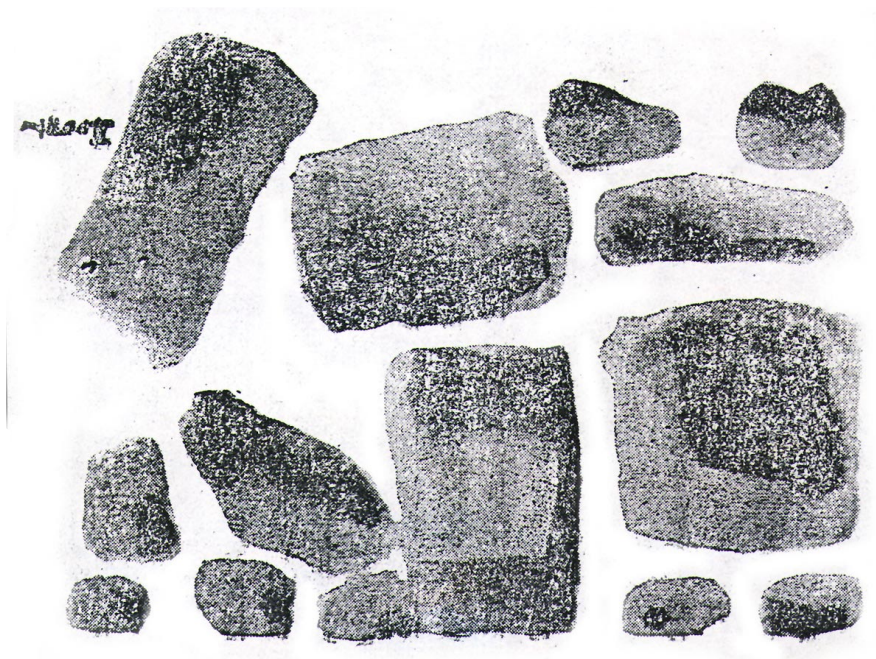
(60)

(60)

(60)

(60)

(60)



가

가

가

가



가

.가

. TV

가

가

가

가

가.

?

가

 $\langle \cdot \rangle$

180Cm, 80Kg, 2

가
가

(61)

- 가 /

• 96

5000

- 1999

• $\langle \quad \rangle^F$

- $<$

• < > P

P

『(2)

』

: www.sarangchae.co.kr



전통한국음식점

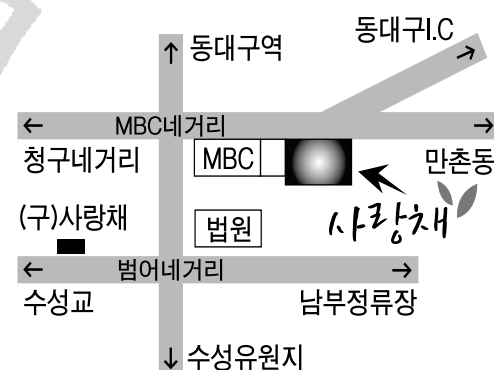
1. 1. 2. 3. 4. 5.

KOREAN STYLE RESTAURANT

128 - 35(MBC)

TEL : (053)744-7400, 7476

FAX : (053)745-2100



www.ifatima.co.kr

新의료문화 新여성문화

새로운 문화가 살아 숨쉬는 병원입니다.
첨단 의료장비, 격조높은 실내환경, 차원 높은
의료서비스로 여러분께 감동을 드리기 위해
항상 노력하겠습니다.



파티마 여성병원

부설 산후관리센터 / 피부·비만관리센터 운영

053) 794-9400

(56 .)

